

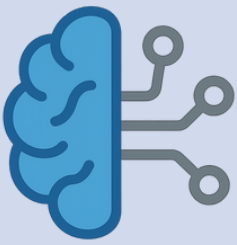
# Formale Denkstörungen nach AMDP

---

Das psychopathologische  
Handwerkszeug. Vom Befund zur  
richtigen Beschreibung.

Praxis-Guide für Assistenzärzte in der  
Psychiatrie.





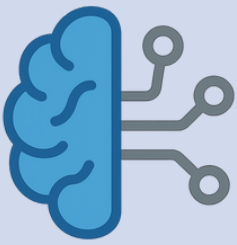
# Warum AMDP-System lernen?

---

Standardisierte Terminologie für präzise Befunddokumentation und interprofessionelle Verständigung.

"Sprich die gleiche Sprache wie deine Kollegen!"





## Formal vs. Inhaltlich

---

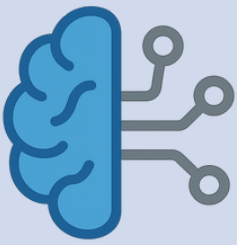
Formal: WIE jemand denkt (Tempo, Kohärenz, Struktur).

Inhaltlich: WAS jemand denkt (Wahn, Zwang).



Fokus heute auf dem Gedankenablauf.





# Die wichtigsten Diagnosen

---

Typisch bei:

F20 (Zerfahrenheit),

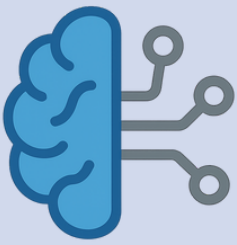
F30 (Ideenflucht)

F32/F33 (Denkhemmung)

F00-F03 (Umständlichkeit, Perseveration).

Symptome, keine Diagnosen!





# Denkstörungen des Tempos

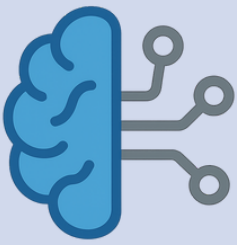
---

Denkhemmung (Depression): Subjektiv schwer, objektiv langsam.

Ideenflucht (Manie): Beschleunigt, assoziativ gelockert.

Gedankenabreißen: Plötzlicher Stopp.



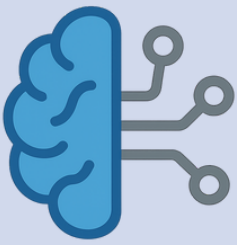


# Dokumentationsbeispiel 1

---

Pat: F32.2. Ausgeprägte Denkhemmung.  
Antwortlatenzen 10-20 Sek. "Gedanken  
wie durch Watte". Ideenarmut,  
Antworten einsilbig und verzögert.



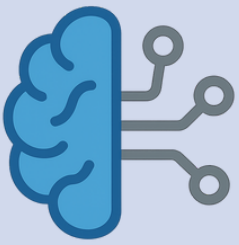


## Ideenflucht genauer

---

Schneller, sprunghafter Gedankenfluss (Manie). Assoziationen noch nachvollziehbar, aber Ziel geht durch Ablenkbarkeit verloren. Beispiel: "Geld, Reichtum, König, Krone".



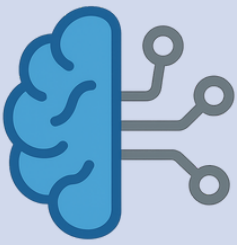


# Zerfahrenheit – Leitsymptom

---

Inkohärenz: Gedankengang nicht nachvollziehbar. Logische Zusammenhänge fehlen (Wortsalat). Hochspezifisch für Schizophrenie. Beispiel: "Mutter Baum gestern Strahlung".



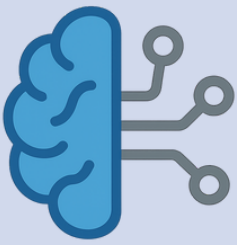


## Dokumentationsbeispiel 2

---

Pat: F20.0. Zerfahrenheit (Inkohärenz),  
Themenwechsel ohne Logik.  
Gedankenabreißen beobachtet.  
Neologismen: "Seelenreiniger" für  
Medikamente.



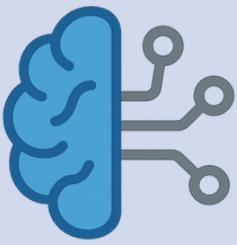


# Umständlichkeit

---

Weitschweifig und detailreich. Ziel wird trotz vieler Nebensächlichkeiten schließlich erreicht. Typisch bei organischen Störungen oder Epilepsie.



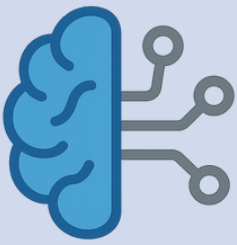


# Perseveration

---

Haftenbleiben an Themen oder Worten. Stereotype Wiederholung, kein Wechsel zum nächsten Thema möglich. Typisch bei Demenz und organischen Störungen.



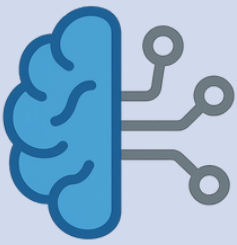


## Dokumentationsbeispiel 3

---

Pat: F00.1. Umständlichkeit und Perseveration. Verliert sich in Details von 1950. Wiederholt "nach Hause gehen" in fast jeder Antwort. Desorientiert.



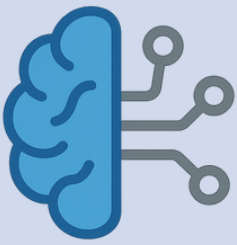


## Vorbeireden (Danebenreden)

---

Antworten gehen am Thema vorbei, ohne Absicht. Frage wird wahrgenommen, aber inhaltlich falsch beantwortet. Typisch organisch, dissoziativ oder schizophren.



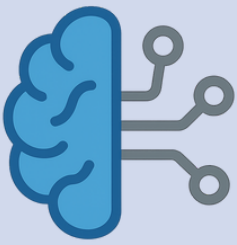


# Sperrung (Gedankenabreißen)

---

Plötzlicher Abbruch mitten im Satz.  
Subjektiv: "Gedanken weggenommen"  
(Gedankenentzug). Hochspezifisch für  
Schizophrenie.



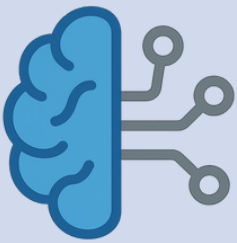


# Neologismen

---

Wortneuschöpfungen mit privater Bedeutung ("Strahlenkopf").  
Hochspezifisch für Schizophrenie.  
Abzugrenzen von Perseveration und Paraphrasien.



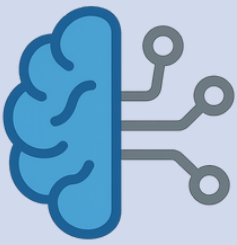


## Dokumentationsbeispiel 4

---

Pat: F30.2. Ausgeprägte Ideenflucht und Logorrhoe. Rapid sprunghafte Assoziationen ("Visite - Vision - Fernsehen"). Stimmung gehoben, Größenideen.





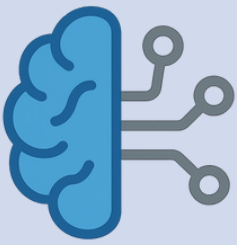
# Wichtige Abgrenzungen

---

Ideenflucht (nachvollziehbar) vs.  
Zerfahrenheit (nicht nachvollziehbar)

Umständlichkeit (erreicht Ziel) vs.  
Perseveration (haftet an Wort).



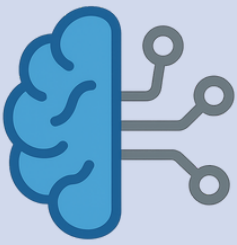


## Dokumentationsbeispiel 5

---

Pat: F20.0. Multiple Störungen:  
Zerfahrenheit, Sperrung ("Gedanken  
weg"), Neologismen ("Seelenvergifter").  
Wahnhaftes Erleben und Ich-Störungen  
vorhanden.





## Take-Home-Messages

---

AMDP ist Standard.

Denkhemmung = Depression

Ideenflucht = Manie

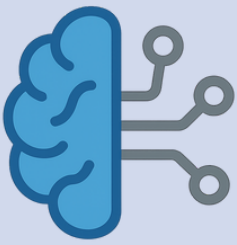
Zerfahrenheit & Neologismen =  
Schizophrenie

Perseveration = Organisch



Präzise Dokumentation rettet Diagnosen.





[psychiatrie-digital.com](https://www.psychiatrie-digital.com)

# Deine Dokumentation

Vereinfacht. Rechtssicher. Effizient.

---

Moderne Lösung für psychiatrische  
Dokumentation

- ✓ Zeitersparnis im klinischen Alltag
- ✓ ICD-10 konforme Textbausteine
- ✓ Rechtssichere Formulierungen
- ✓ Speziell für Assistenzärzte entwickelt



Psychiatrie Digital

[www.psychiatrie-digital.com](https://www.psychiatrie-digital.com)

